



# Agir pour la biodiversité en Ouest Aveyron : connaître, préserver, restaurer

Conférence des maires  
– 07.10.2025

Avec le  
soutien  
financier  
de



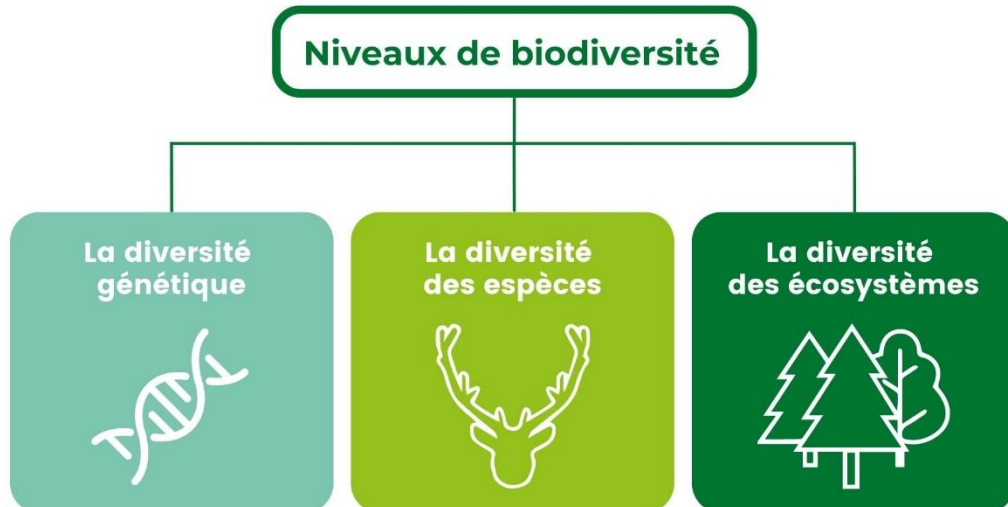
# Sommaire

- 1) Introduction
- 2) L'atlas de biodiversité : un outil stratégique pour préserver et valoriser notre patrimoine naturel
- 3) Le programme haie (PAT OAC)
- 4) La mise en œuvre de la séquence ERC de la zone de la Glèbe
- 5) Le projet de renaturation de la friche de l'ancien site de LISI

# Introduction

La biodiversité désigne **l'ensemble des êtres vivants** ainsi que les **écosystèmes** dans lesquels ils vivent.

Ce terme comprend également les **interactions des espèces** entre elles et avec leurs **milieux**.



Cette image est une propriété de Nature Québec

# La biodiversité, qu'est ce que c'est ?

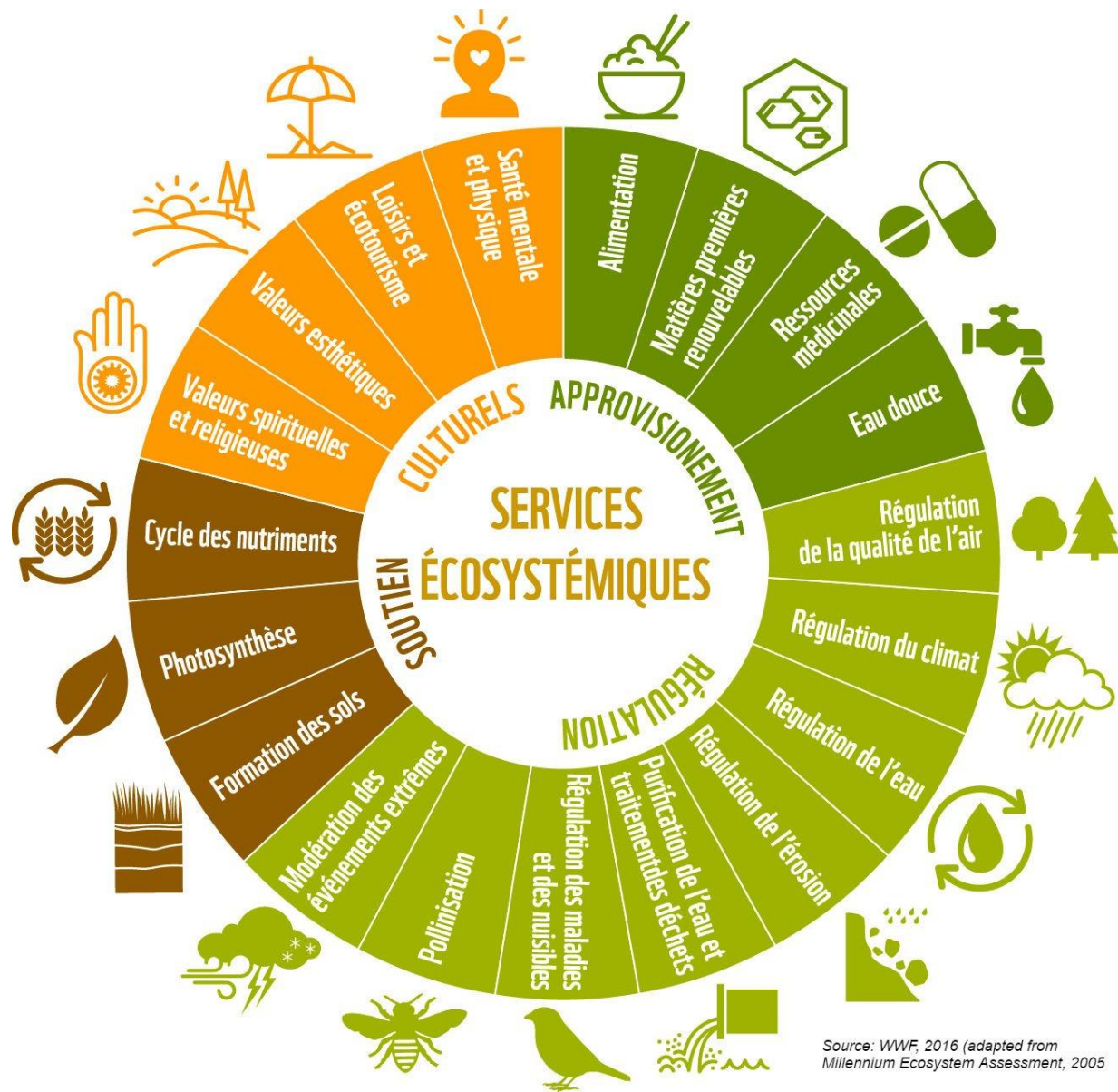
## Exemple d'un écosystème : une zone humide



# Introduction

La nature rend des services « gratuits » au territoire, ce sont les services éco-systémiques.

## La biodiversité, quels services ?



Source: WWF, 2016 (adapted from Millennium Ecosystem Assessment, 2005)

# Introduction

La nature rend des services « gratuits » au territoire, ce sont les services écosystémiques.

# La biodiversité, quels services ?



© rowsehoney.co.uk

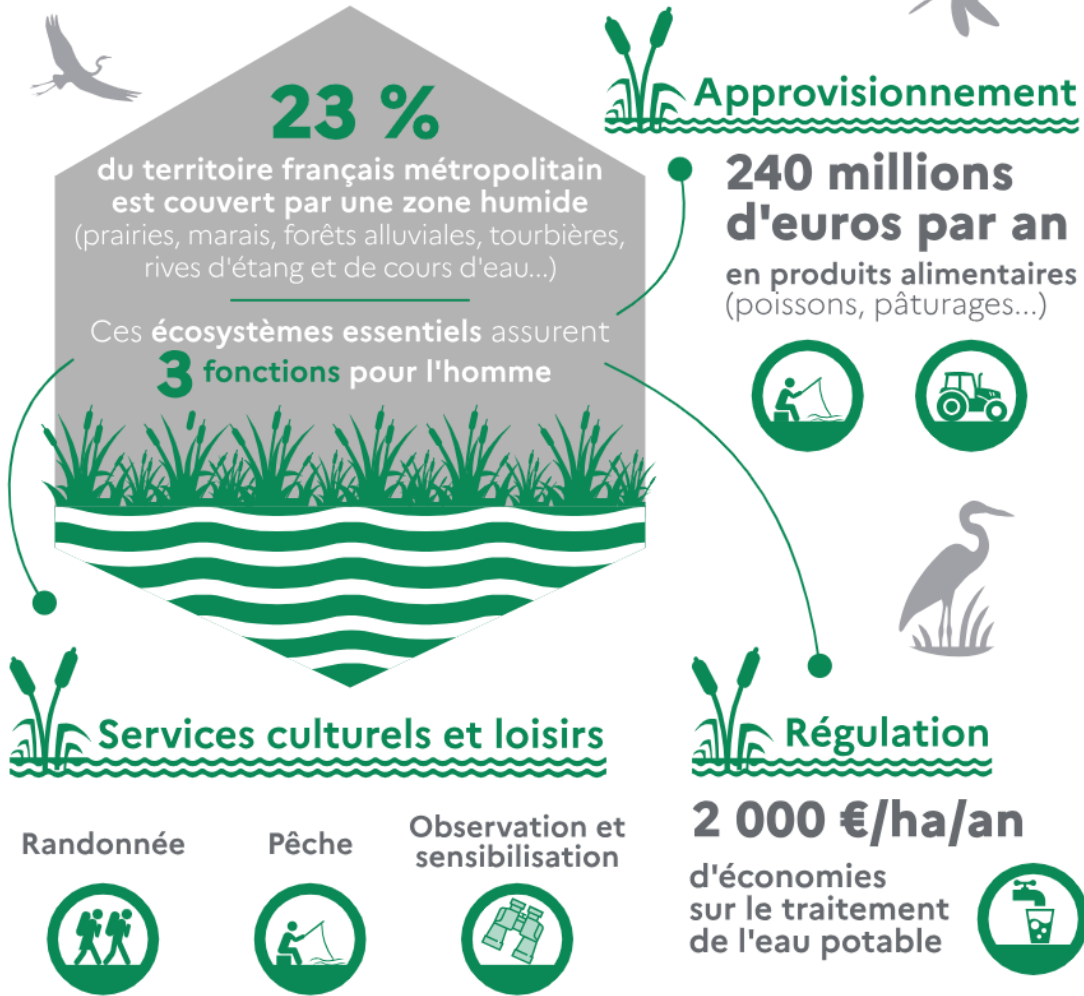
# Introduction

La nature rend des services « gratuits » au territoire, ce sont les services éco-systémiques.

# La biodiversité, quels services ?

## Exemple

## Les zones humides



Source: [notre-environnement.gouv.fr](http://notre-environnement.gouv.fr)

## Les 5 grandes causes :

### 1) Destruction et artificialisation des milieux naturels



### 2) Surexploitation des ressources naturelles



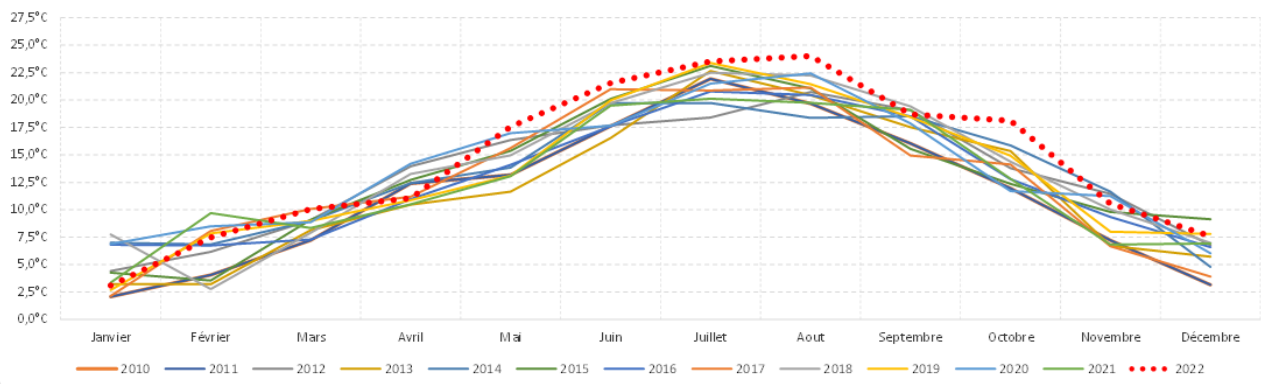
## Les 5 grandes causes :

### 3) Changement climatique



Augmentation d'une moyenne estivale de  $+1,6^{\circ}\text{C}$  en 10 ans,  
... évolution annuelle de  $+1,1^{\circ}\text{C}$  en 10 ans

Station météorologique Aéroport de Graves  
Evolution des températures moyennes mensuelles

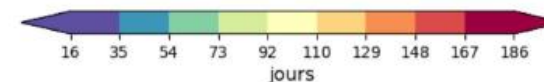
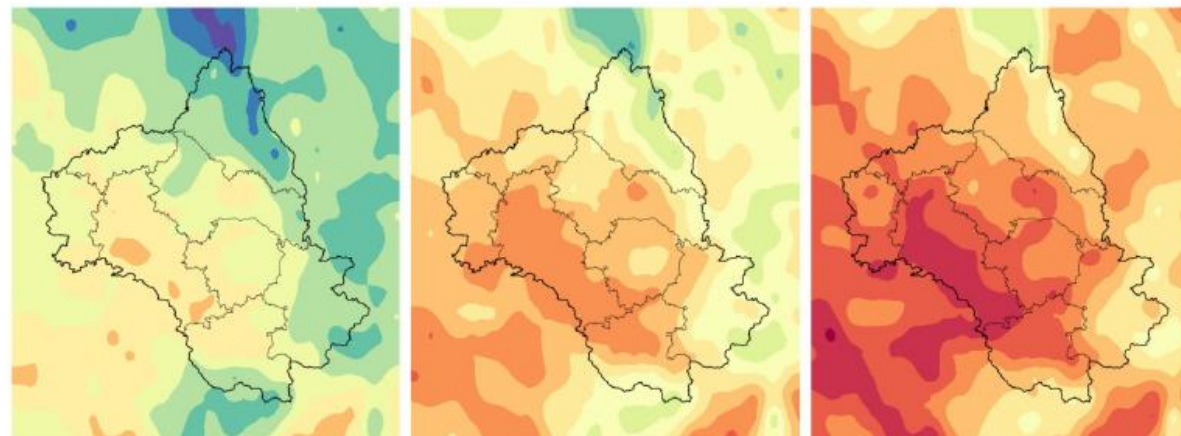


### NOMBRE DE JOURS A RISQUE METEOROLOGIQUE DE SOL SEC

RÉFÉRENCE (1976 - 2005)

PROJECTIONS 2050

PROJECTIONS 2100



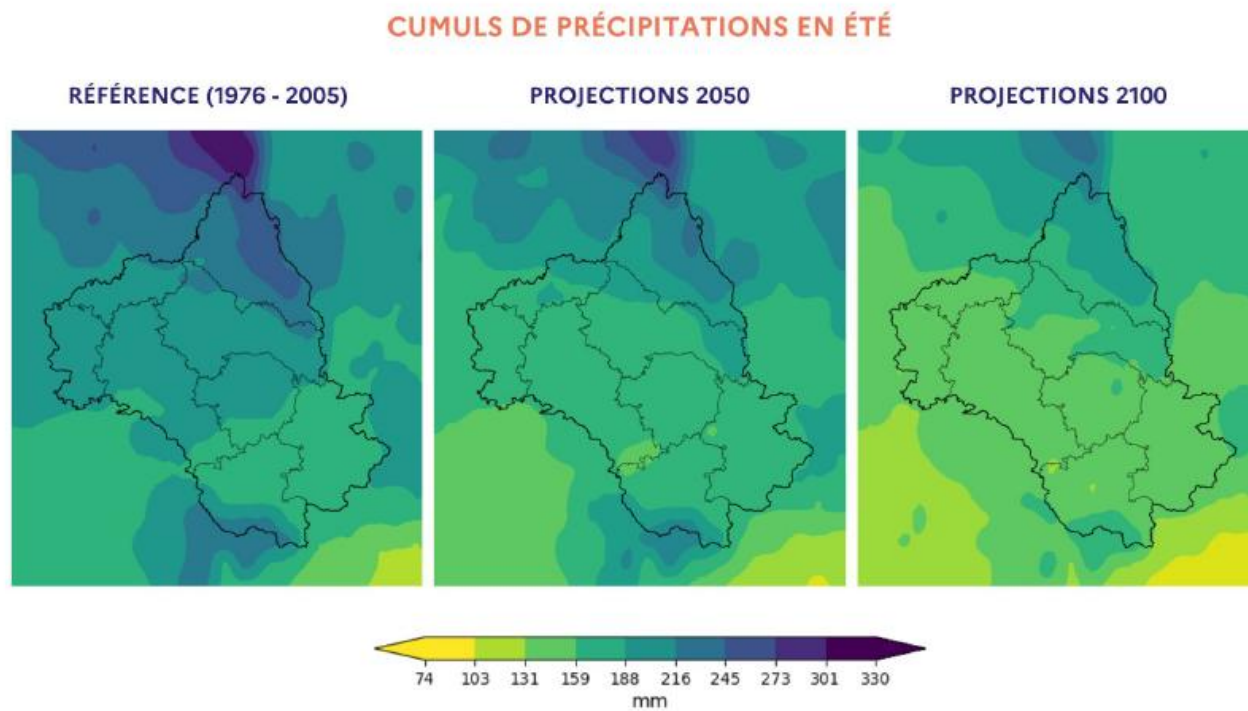
Source: études prospectives du département de l'Aveyron et de la DDT 2025 - Cérema

## Les 5 grandes causes :

### 3) Changement climatique



*Des périodes de sécheresse plus importantes*



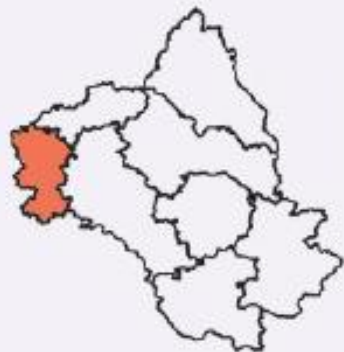
Source: études prospectives du département de l'Aveyron et de la DDT 2025 - Cérema

# Introduction

## Les 5 grandes causes :

### 3) Changement climatique

#### VILLEFRANCHOIS



- C'est l'entité la plus chaude du département et la plus exposée aux fortes chaleurs.
- Villefranche-de-Rouergue est potentiellement soumis à un effet d'ICU modéré.
- Risque d'eutrophisation de l'eau sur l'Aveyron.



- 36 jours à plus de 30°C en 2050 et 53 en 2100.
- -31% du débit d'étiage sur l'Aveyron à Villefranche-de-Rouergue en 2050.
- 154 jours de stress thermique pour les bovins en 2050 et 173 en 2100 à Savignac.



Source: études prospectives du département de l'Aveyron et de la DDT 2025 - Cérema

## Les 5 grandes causes :

### 4) Pollutions des eaux, du sol et de l'air

Masse d'eau rivière	Nature de la masse d'eau	Etat de la masse d'eau Etat des lieux 2019 SDAGE 2022 2027		Pressions domestiques		Pressions prélèvements			Pressions industries		Agricole		Hydromorphologie		
		Etat écologique	Etat chimique	STEP Collectif	Sites abandon.	AEP	Industries	Agricole	STEP indus.	Sub.toxiques	Azote diffus	Pesticides	Morpho	Hydrologie	Continuité
L'Aveyron du confluent de la Briane au confluent de l'Alzou	Naturelle	Moyen	Mauvais												
L'Aveyron du confluent de l'Alzou au confluent du Viaur	Naturelle	Moyen	Bon												
Le Viaur du confluent du Céor au confluent de l'Aveyron	Naturelle	Moyen	Bon												
La Diège	Naturelle	Bon	Bon												
Le Lot du confluent de la Diège au confluent du Célé	Modifiée	Moyen	Bon												
L'Alzou	Naturelle	Bon	Bon												
La Serène de Sanvensa	Naturelle	Moyen	Bon												

Minime Non significative Significative Inconnue

# Introduction

# Une érosion de la biodiversité

Les 5 grandes causes :

5) Introduction d'espèces exotiques envahissantes

↑  
Frelons asiatiques



↑  
Punaise diabolique



↑  
Plathelminthes indigènes



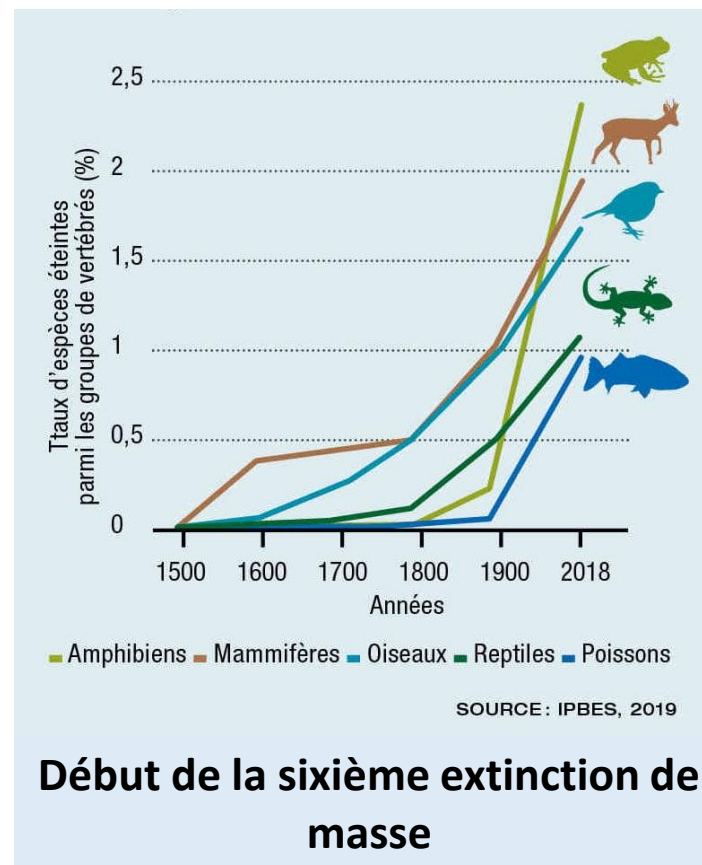
↑  
Ambrosie



...

# Introduction

# Une érosion de la biodiversité



# Introduction

# Une érosion de la biodiversité

... des conséquences déjà présentes sur le territoire

↗ Ravageurs de cultures



↗ Espèces impactant la santé humaine

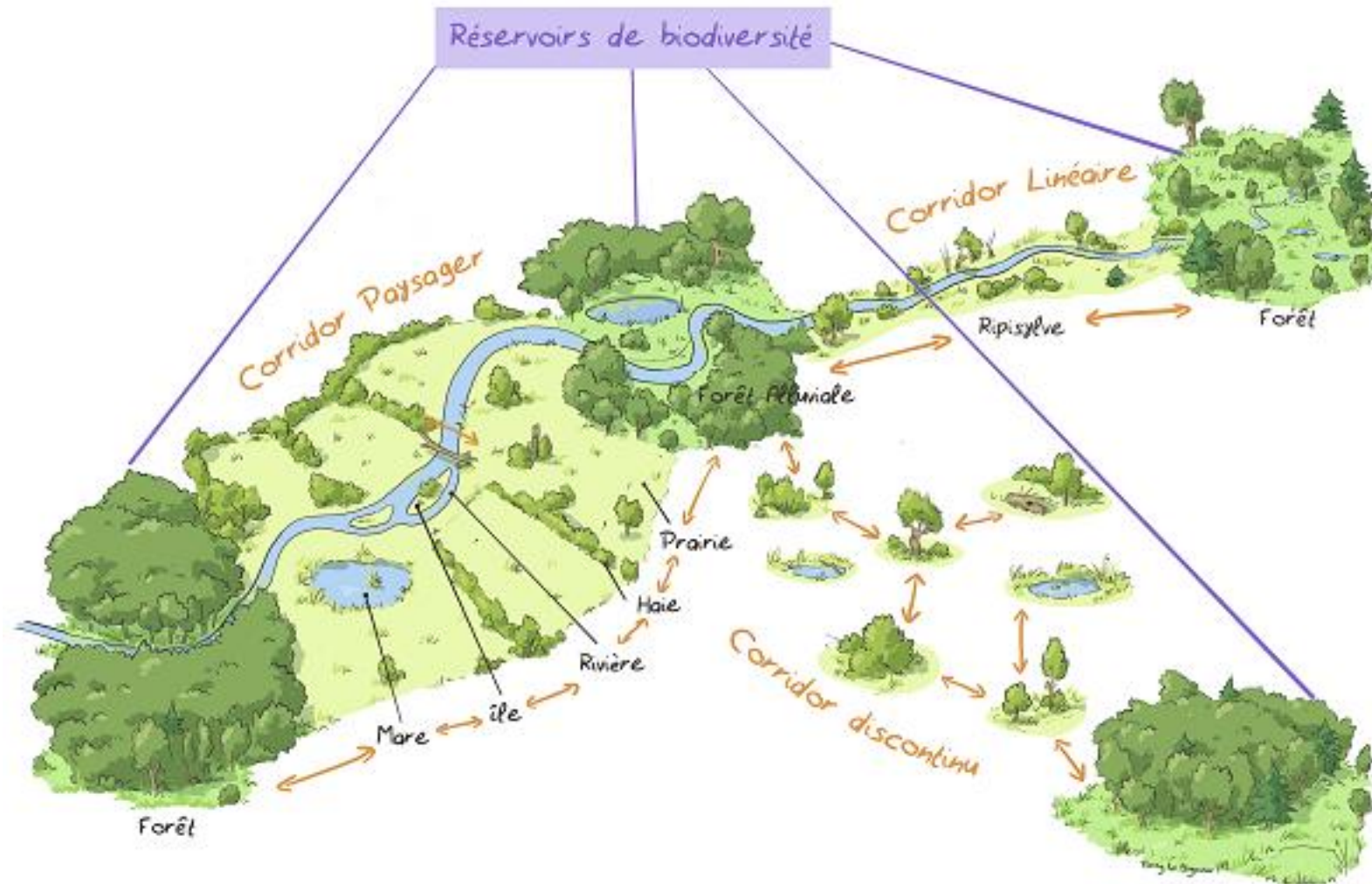


Comment vivrons-nous sur le territoire en 2050 ?



# Introduction

Un objectif majeur : la préservation de la Trame Verte et Bleue



# Les missions du CEN Occitanie en quelques chiffres



## Connaître

En 2021, production de plus de 850 000 données pour la faune et de 330 000 pour la flore, la fonge et les habitats



## Protéger

Maîtrise foncière :  
1 900 ha en propriété ou emphytéose  
Maîtrise d'usage :  
32 000 ha gérés en conventionnement



## Gérer

Rédaction de plans de gestion  
Travaux écologiques  
Eco-pâturage par nos troupeaux



## Valoriser

Plus de 100 animations & chantiers bénévoles  
Publications d'articles



## Accompagner

Conventions-cadre  
Animation de 6 PNA  
Appui aux politiques publiques  
Coordination du LIFE Biodiv'Paysanne









OUEST AVEYRON  
communauté



Un outil stratégique  
pour préserver et  
valoriser notre  
patrimoine naturel

Avec le  
soutien  
financier  
de



FRANCE  
NATION  
VERTE >

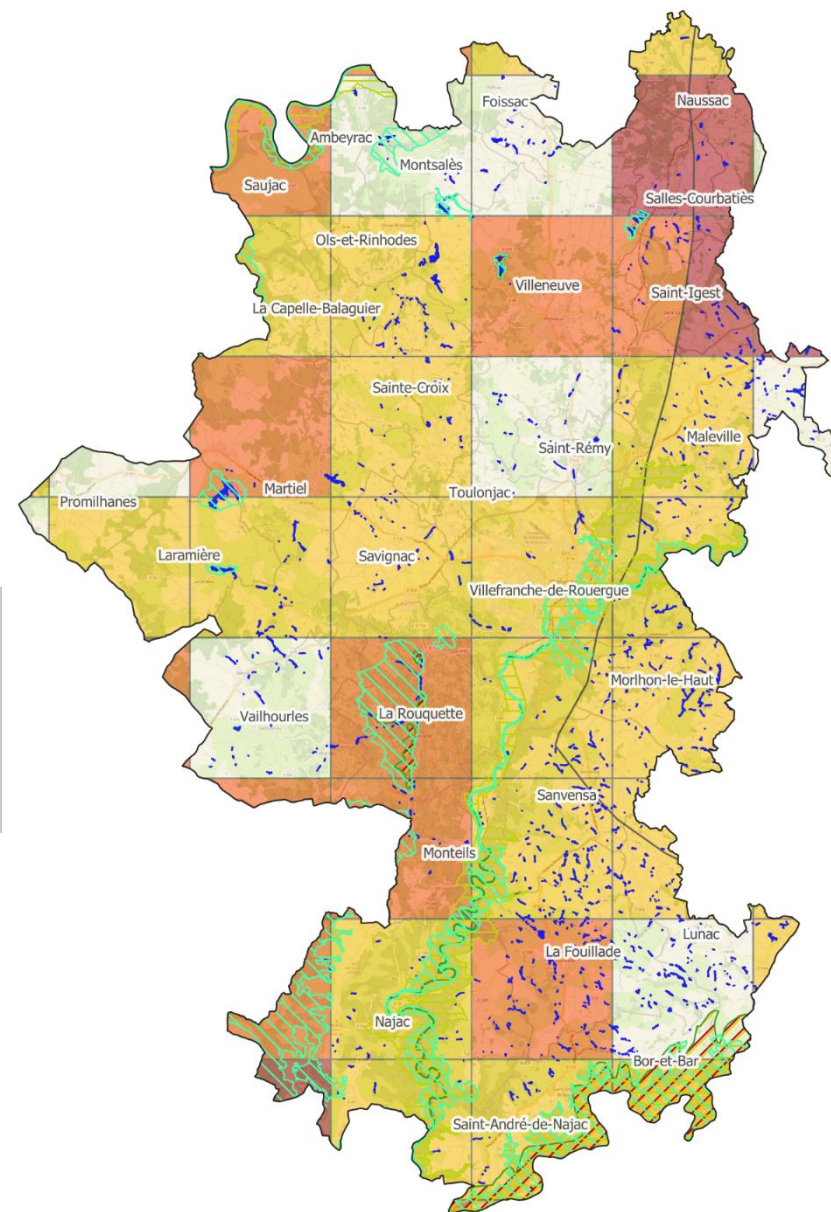
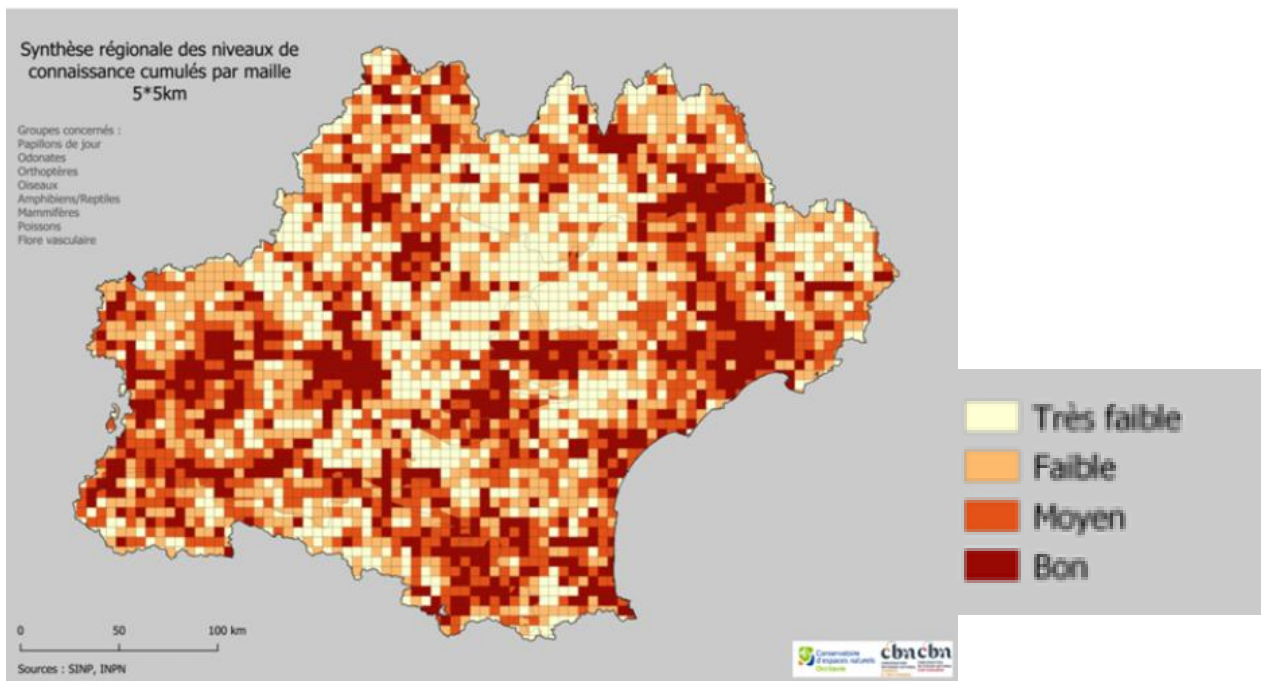
Agir · Mobiliser · Accélérer



# L'ABiC d'OAC

## Etat des lieux : synthèse des niveaux de connaissances

- ➔ Un déficit global sur le ségala Aveyronnais
- ➔ Un niveau de connaissance inégales sur OAC



# L'ABiC d'OAC

OAC lauréate de l'appel à projet 2024 de l'OFB :  
**160 000€ de subvention pour le projet**



- L'ABiC est un **outil d'amélioration de la connaissance** avec le recensement des espèces animales, végétales et les milieux naturels présents à l'échelle de l'intercommunalité d'OAC
- Il a pour objectifs :
  - **D'identifier les enjeux de biodiversité** pour maintenir et restaurer les continuités écologiques
  - **D'intégrer la biodiversité** dans les politiques d'aménagement du territoire et dans les documents d'urbanisme
  - De **sensibiliser** les citoyens et de les impliquer durablement à la protection de l'environnement

**Mieux connaître la biodiversité du territoire et s'engager collectivement pour sa préservation**

# L'ABiC d'OAC

## Un engagement pris par OAC

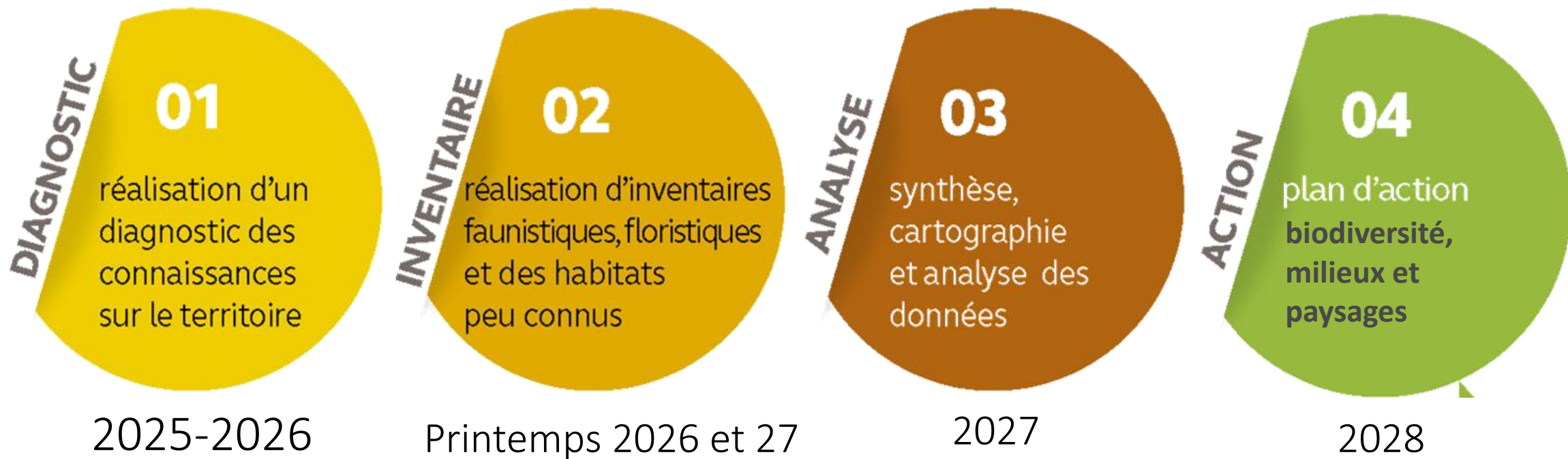
Le PLUi approuvé le 03/07/2025 a eu de nombreuses remarques de la mission régionale de l'autorité environnementale (MRAe).

Ces remarques ont été reprises dans le rapport de la commission d'enquête qui a émis un avis favorable sous réserve de la réalisation des engagements pris par OAC dans le cadre de l'enquête, notamment la réalisation d'un Atlas de Biodiversité.

La CE a demandée pour **meilleure prise en compte de la biodiversité :**

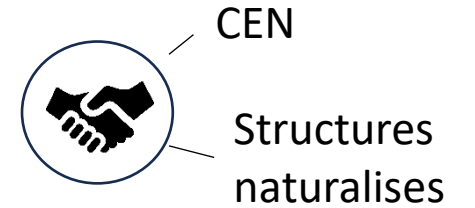
- réaliser un "état zéro" et un atlas de la biodiversité en 2025 en raison des lacunes significatives concernant l'étude du milieu naturel sur le territoire intercommunal ;
- envisager la création d'Espace Boisé Classé lors d'une future évolution du PLUi sur la base de l'atlas de la biodiversité





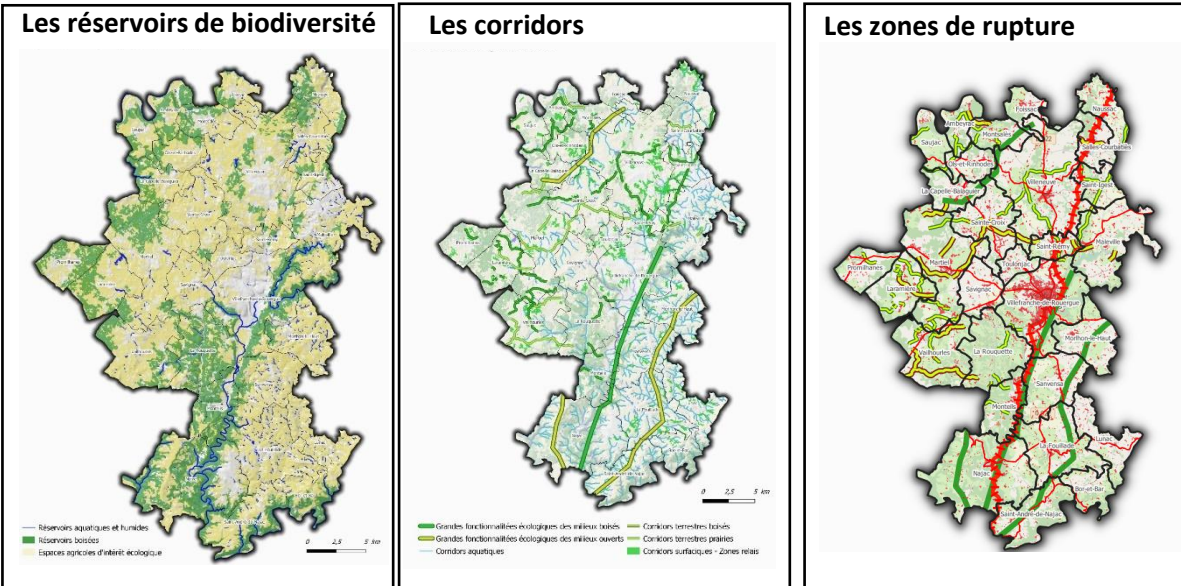
En parallèle, sensibilisation des publics (scolaires, grand public, centres de loisirs, agents communaux...)

# Les objectifs



**Objectif 1 : Consolider les connaissances locales sur la biodiversité et les paysages et préserver les continuités écologiques relatives à la trame verte et noire**

## Amélioration de la Trame Verte et Bleue du PLUi

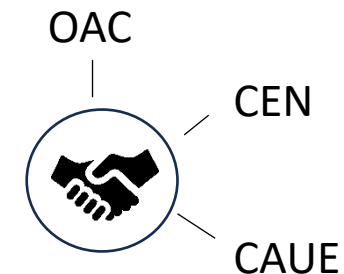


- 1 **Etat des lieux de la connaissance**
- 2 **Analyse de la TVB du PLUi**
- 3 **Inventaires ciblés et participatifs**
- 4 **Synthèse avec cartographie communale**

# Les objectifs



**Objectif 2 : Préserver et restaurer la nature en ville et maîtriser la qualité écologique et paysagère des projets**



**Bioprédation**



**1 Identification d'actions pouvant être mises en place**

**2 Accompagnement par OAC et/ou le CAUE/ ou des structures naturalisées pour la mise en œuvre**



**Jardiner la rue**



**Aménager des jardins partagés favorable à la biodiversité**



**Créer des aires terrestres éducatives**



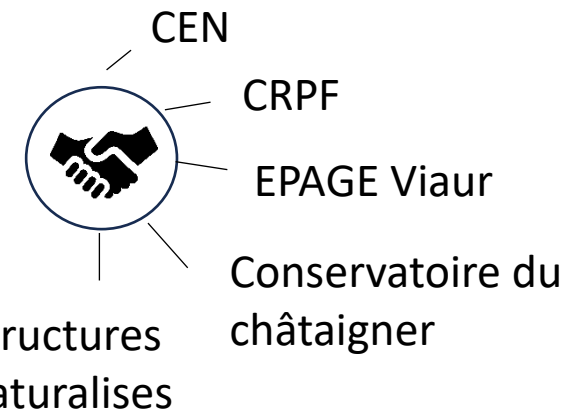
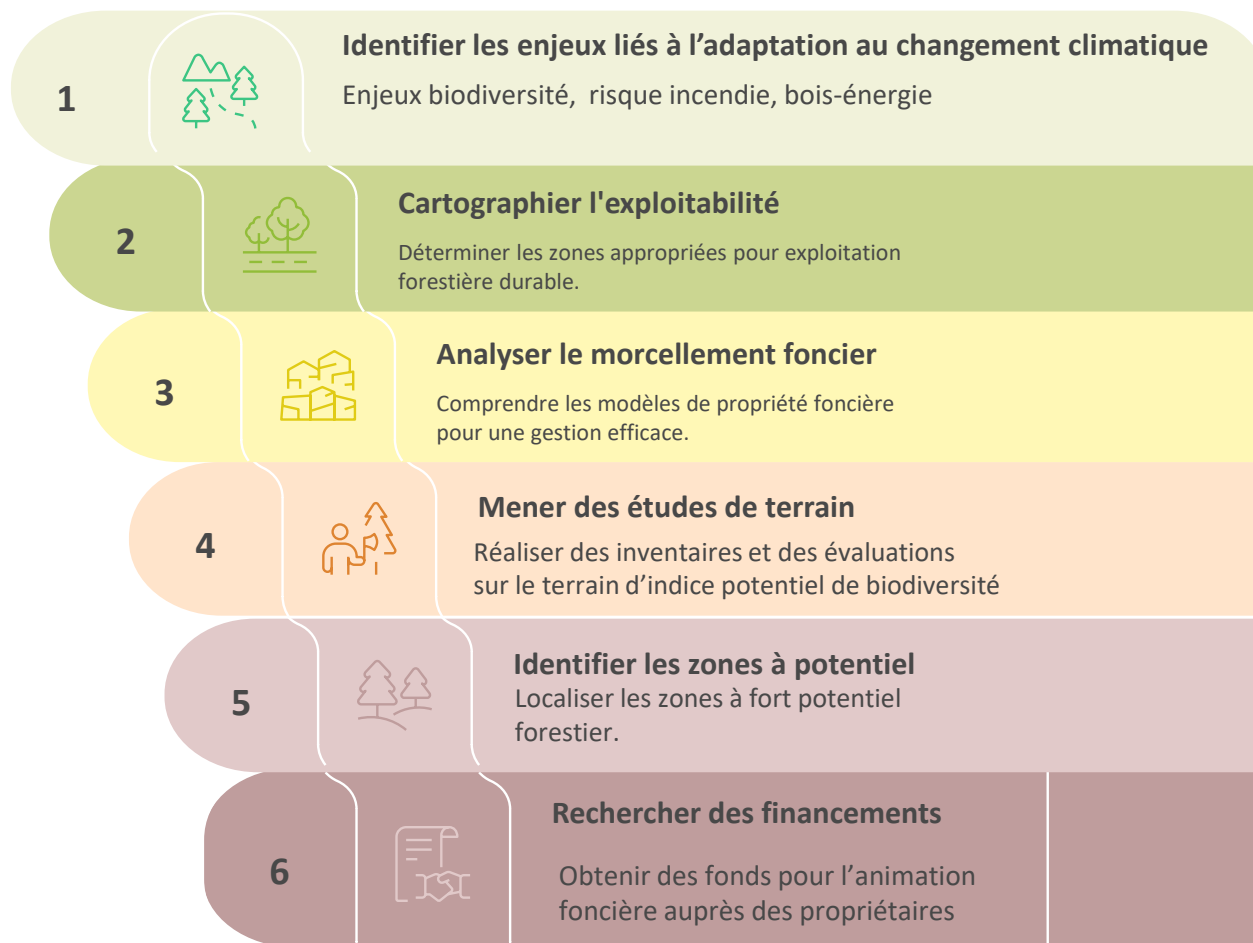
**Aménager des lotissements respectueux de l'environnement**



# Les objectifs



## Objectif 3 : Mettre en œuvre une gestion durable de la forêt



**Etude sur le massif des communes de Bor et Bar, Najac, Lunac, Saint André de Najac et La Fouillade**

# Les objectifs



## Objectif transversal : sensibilisation des différents publics

- Animations grand public
- Animations scolaires
- Animations péri-scolaires
- Animations auprès des agents des communes



# L'ABiC d'OAC



Ainsi, l'ABC bénéficiera directement :



- **À l'intercommunalité**, comme outil d'aide à la décision et pour préparer la révision du PLUi



- **aux élus municipaux**, dont certains portent déjà des actions : commission environnement et urbanisme, projets de parcours pédagogiques, jardins partagés, etc.



- **aux habitants et acteurs socio-économiques** : sensibilisation aux enjeux locaux et globaux, accompagnement à l'action locale



- **Aux enfants du territoire** : programme d'action scolaire mais aussi des centres de loisirs

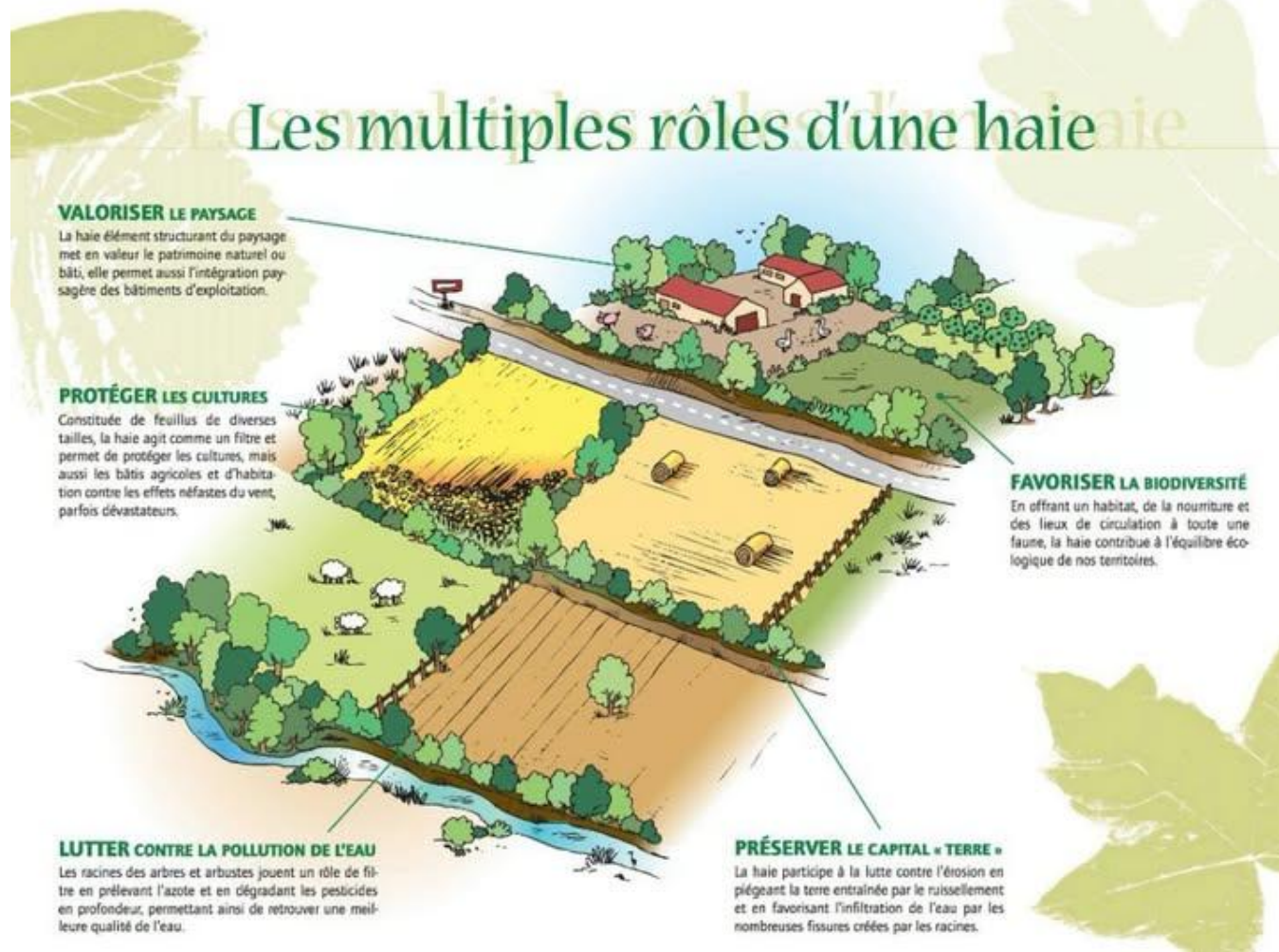


OUEST AVEYRON  
communauté

# Présentation du programme haie - PAT



## L'arbre et la haie : de nombreux rôles



## Protection des sols



*Il faut entre 100 et 500 ans à la nature pour créer 1cm de sol  
L'érosion hydrique entraîne les cm de sol les plus fertiles.*

Un orage → **perte de 1 à 15 tonnes/ha sur sol nu**

## Ressource en eau

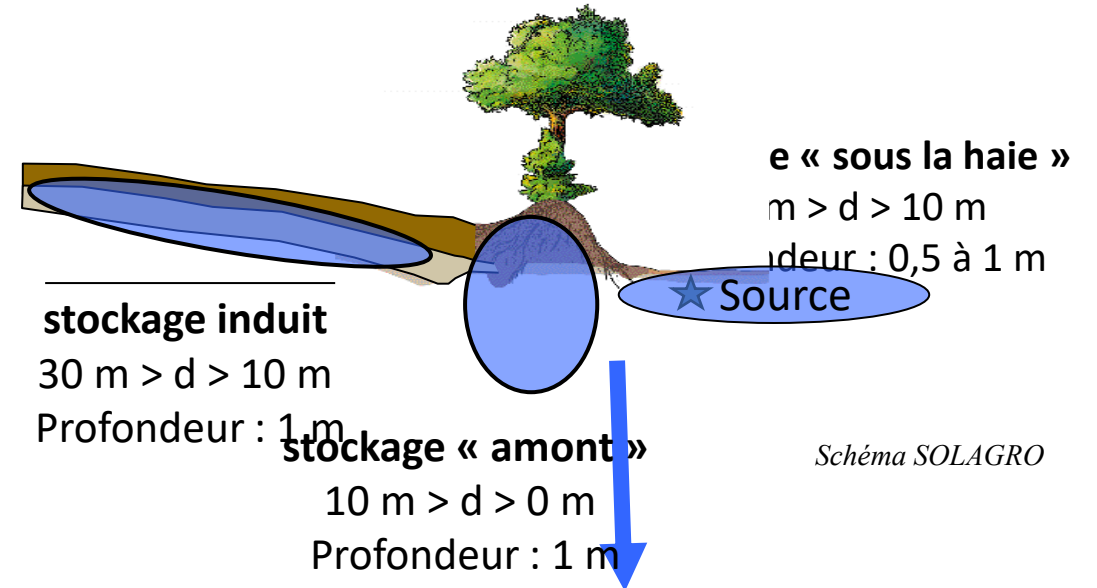
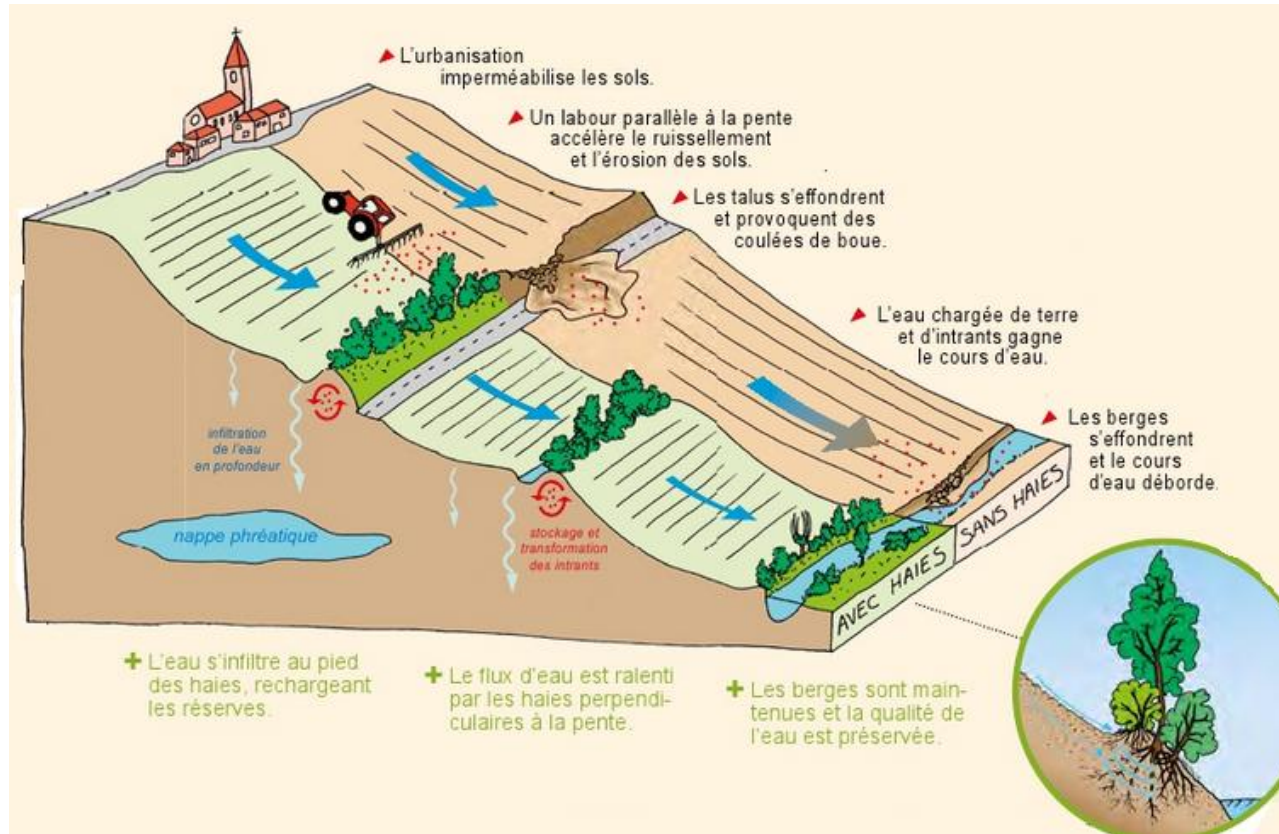


Schéma SOLAGRO

*Nappes phréatiques :  
infiltration au niveau des  
racines*

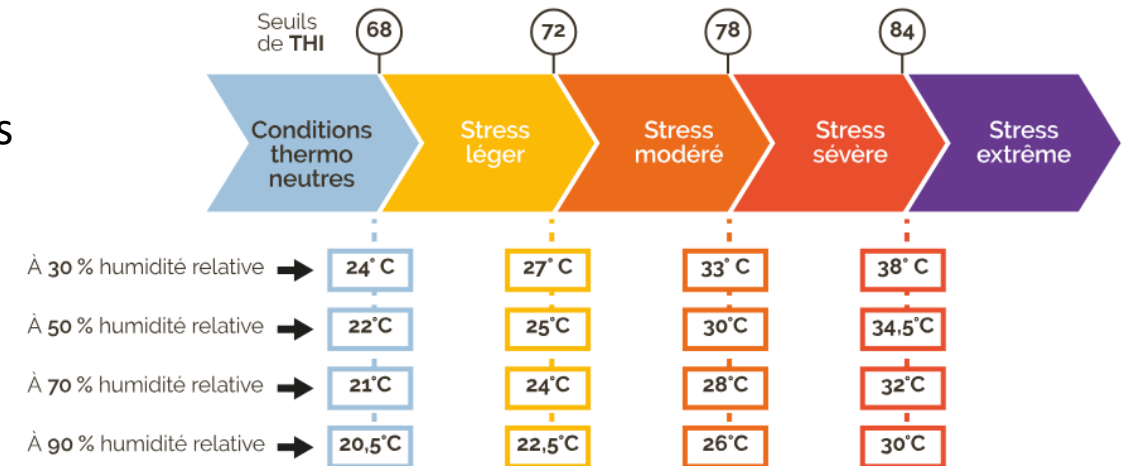
## Ombrage et microclimat



- Améliore le bien être animal
- Tamponne les baisses de productions (animales et végétales)



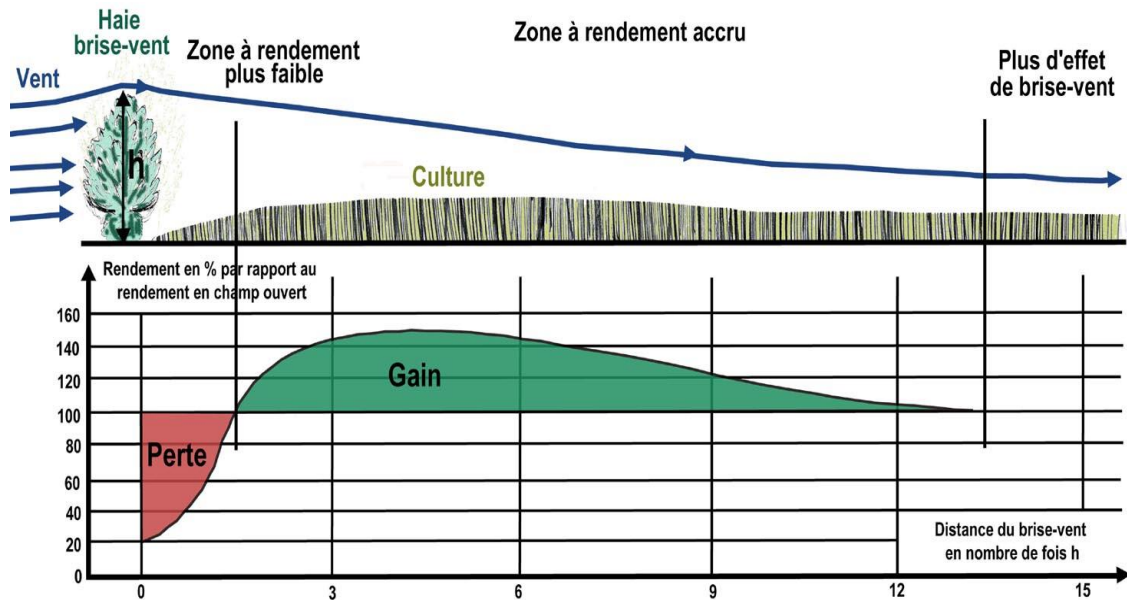
### Indicateurs de stress pour une vache laitière



Seuils de THI et niveaux de stress associés (Collier *et al.* 2011)

# Programme Haies

## Abri contre le vent



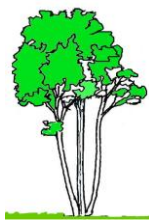
Protection à une Distance = 12 à 15 fois la Hauteur  
+ Frein à l'érosion éolienne

## Protection des animaux





# Buissons



# Arbustes



# Arbres

## Visite projet

*Viorne lantane*



*Cornouiller sanguin*



*Prunellier*



*Haie de noisetiers*



*Érable champêtre*



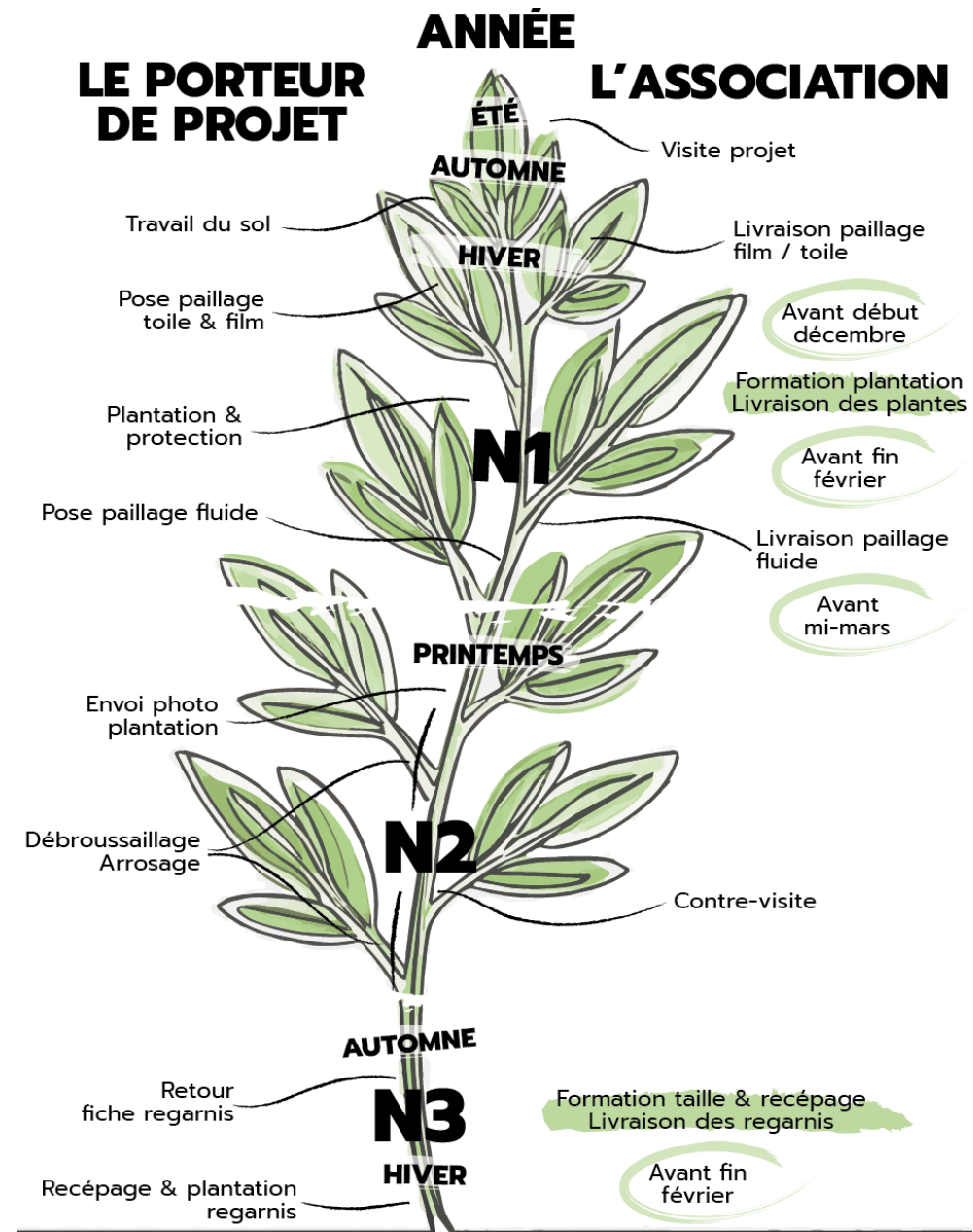
*Aubépine*

*Chêne*



*Haie arborée*

## Déroulé d'un projet de plantation



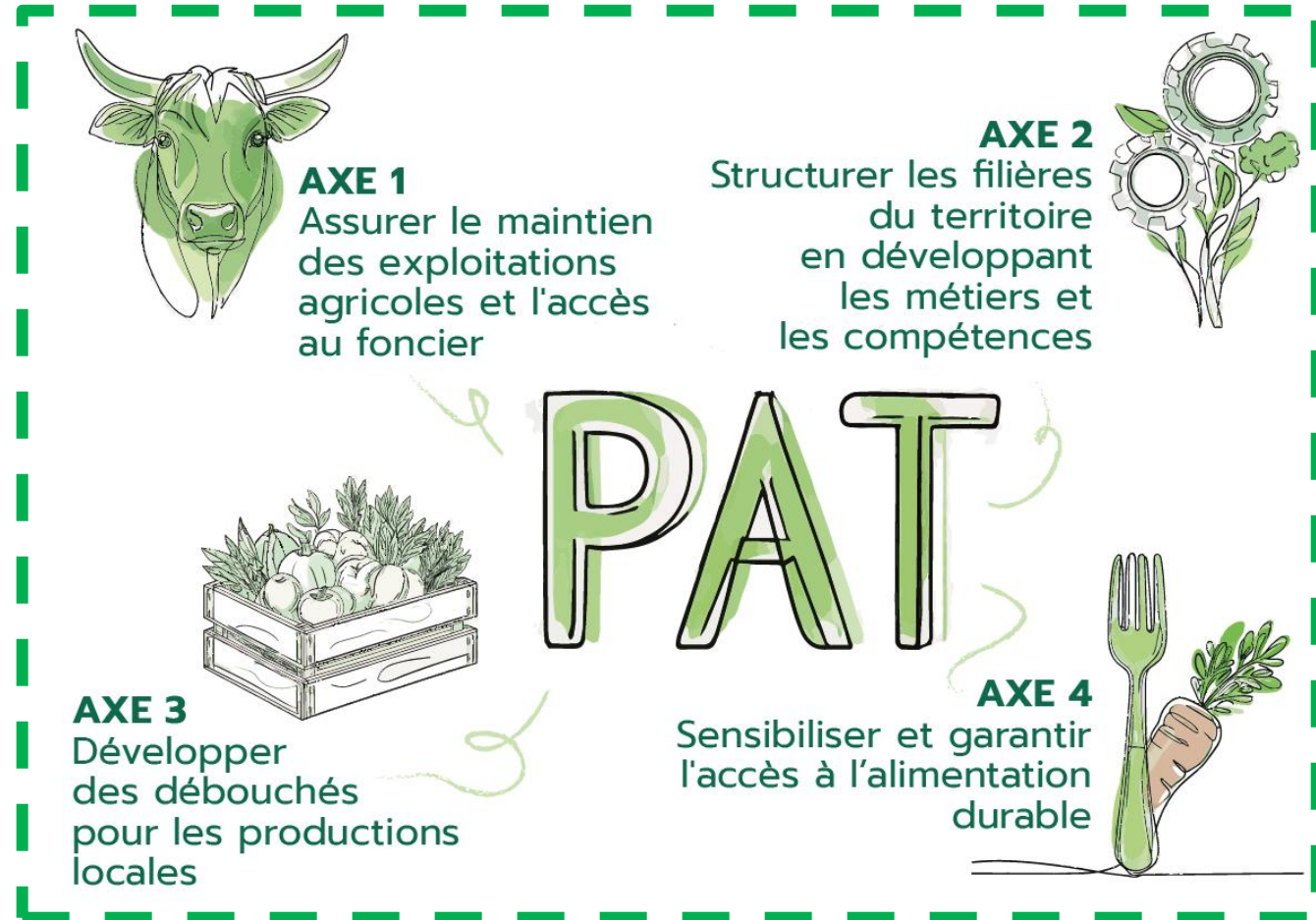
# Un programme qui s'inscrit dans le PAT

Le PAT *Bien Manger en Ouest Aveyron* est structuré autour de 4 axes thématiques →

## Des actions structurantes du PAT :

- L'accompagnement de la restauration collective
- Les ateliers cuisine-santé
- L'animation du festival sur l'alimentation durable « Gourmand'Ici ».

Le programme Haies s'inscrit lui dans l'item « Accompagnement à la transition agroécologique » de l'axe 1 du PAT et fait suite à la **démarche prospective *Les Fermes de Demain*** menée en 2024-25.



## Quels financements aujourd'hui ?

### Pacte de la haie

- Haies simple rang ou en quinconce  $\geq 300m$
- Agroforesterie intra-parcellaire  $\geq 2ha$



Être propriétaire agricole ou agriculteurs  
(propriétaire ou locataire)



### Programme AHP12

Être propriétaire foncier sur le département (agriculteurs, particuliers, collectivités, entreprises...)

Adhésion obligatoire 20 € par an pendant 3 ans

	Haie simple rang (100 plants min) ou alignement d'arbres (50 plants min)	Haie double rang (100 plants min)	Bosquets
Tarif plantation n-1	<u>2,90 € / plant</u>	<u>2,30 € / plant</u> soit <u>4,60€/m</u>	<u>5,60€ / plant</u>
Caution de 0,40€ / plant			

Financiers



# Le coup de pouce Ouest Aveyron

## Programme de *plantation* (100plants minimum)

	Haie simple rang (de 100 à 300 m)	Haie double rang (à partir de 50m)
Tarif plantation 2025/2026	1,50 € / plant	1 € / plant (2€ / m)

Être agriculteur  
(propriétaire ou  
locataire)

Financeurs  
complémentaires



CE PROJET EST COFINANCÉ PAR LE FONDS EUROPÉEN AGRICOLE  
POUR LE DÉVELOPPEMENT RURAL. L'EUROPE INVESTIT DANS LES ZONES RURALES

## Programme expérimental de *régénération naturelle* (100m minimum)

Restauration de haies dégradées



2009



2020

RNA : Accompagnement du spontané



## Un accompagnement technique

Contenu :

- Des séances de sensibilisation sur le rôle des haies
- Des ateliers techniques et démonstration de matériels pour l'entretien des haies

Publics visés :

- Les agriculteurs
- Les salariés agricoles dont les salariés des CUMA

Calendrier :

- Saison de plantation 2025-2026 et 2026-2027



# Une mission de sensibilisation

## *Sensibiliser le grand public aux haies*

Contenu :

- Des balades de sensibilisation sur le rôle des haies

Publics visés :

- Le grand public dans le cadre des programmes balades

Calendrier :

- Étés 2026 et 2027

## *Mettre les mains dans la terre*

Contenu :

- Des ateliers de plantation de haies dans les exploitations agricoles

Publics visés :

- Les publics scolaires

Calendrier :

- Année scolaire 2025-2026

Septembre 2014



Septembre 2019

